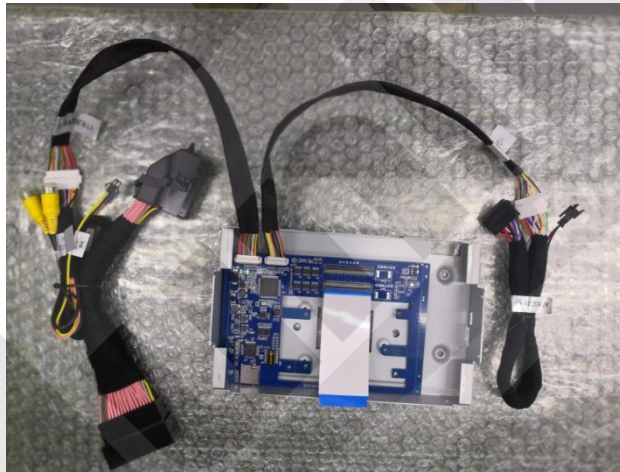


Návod k použití

Adaptér pro zadní/ořední kameru pro FORD SYNC 2 systém se 7" monitorem

2 30 532



Model name	PAS-FD-SYNC2
Released Date	2020-03-18
Manual Version	V1.3
Language	English



1. Kompatibilita

TYP VOZU	ROK VÝROBY
New Edge	-2016
Kuga	-2016
Focus	-2016



Obsah

1. Vlastnosti	4
2. Technické údaje	5
3. Obsah balení	6
4. Schéma připojení	7
5. Nastavení	8
6. Postup instalace	11
7. Bezpečnostní pozornění	17



1. Vlastnosti:

A. IPAS+ 2 Video vstupy

B. Podporuje funkci Intelligentního parkovacího asistenta (jen některé modely)

C. Automatické spuštění parkovací kamery

D. 1 video vstup pro zadní kamera, další pro 360° systém nebo pro DVR/front pohled (vyžaduje originální tlačítko na rádiu pro přepnutí)

Volitelné:

360° Panorama, atd.

AUNIKVA
Kladno s.r.o.



2. Vlastnosti:

1. Vstupy / výstupy:

Vstup: CVBS *2 (zadní kamera, 360° nebo přední kamera), VGA *1 (Specifický 360° Panorama Systém)

Výstup: FPC (flexibilní plochý kabel)

2. Napájení:

Vstupní apětí: 9V-16V

Příkon: 6W

3. Obsah balení:

Jednoka * 1

Napájecí kabel * 1

FPC kabel* 1



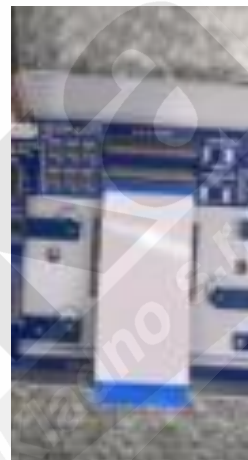
3. Obsah balení



Jednotka adaptéru



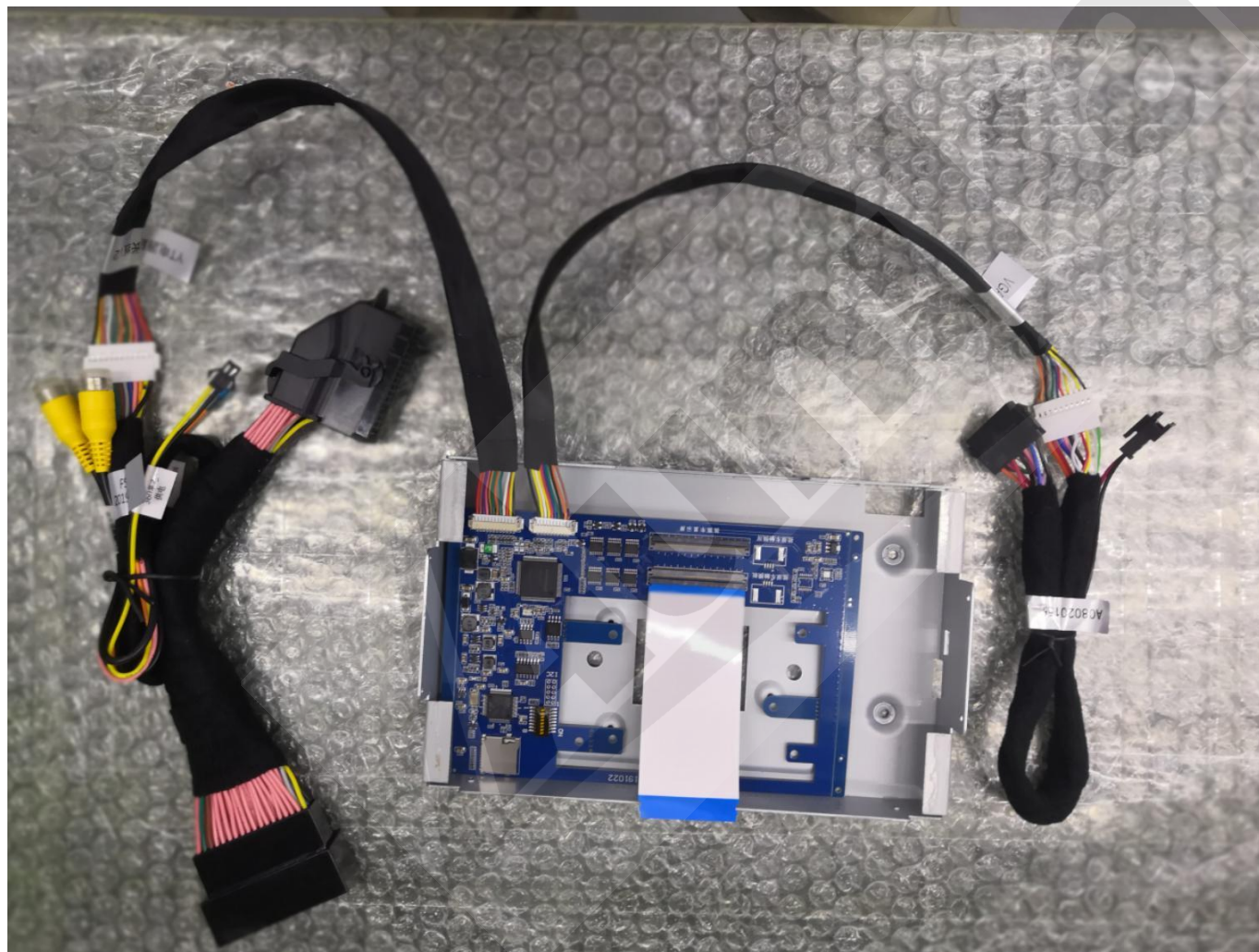
Napíjecí kabeláž



FPC kabel



4. Zapojení vodičů do jednotky



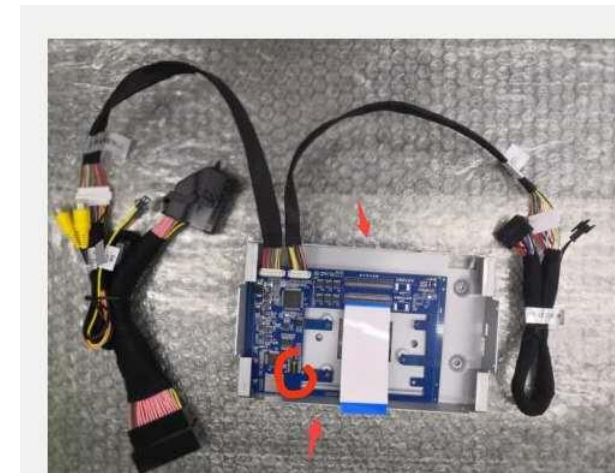
5. Nastavení DIP přepínačů



ON (▼) OFF (▲)

Typ vozu	No.1	No.2	No.3
Kuga/Focus	OFF(▲)	OFF(▲)	OFF(▲)
Nový Edge	ON (▼)	OFF(▲)	OFF(▲)

PIN	ON (▼)	OFF (▲)
4	PDC vypnuto	PDC zapnuto
5	Vodící linky nezobrazeny	Vodící linky zobrazeny
6	DVR povoleno	DVR nepovoleno
7	VGA 360°	



* Při použití originální zadní kamery nastavte DIP 5 a 8 na **ON (▼)**.

* **Nastavení DIP přepínačů II (Rychlé nastavení):**

Volba	No.4	No.5	No.6	No.7	No.8
AV.360° (Canbus ovládací nepracuje)	OFF(▲)	OFF(▲)	OFF(▲)	OFF(▲)	ON (▼)

6. Postup instalace:

6.1 Installation Process

* Please note that power off the car and take protection measures to avoid damaging in the installation.

1. Focus (SYNC2) (Obr. 1).
2. Pomocí nástrojů pro demontáž dílů sejměte rámeček monitoru (Obr. 2).
3. Vyšroubujte označené šrouby a vyjměte monitor a audio jednotku z vozu (Obr. 3).



1



2



3

4. Vyšroubujte čtyři šrouby za zadní strany monitoru a sejměte zadní kryt. (Obr. 4).

5. Vyšroubujte 4 šrouby z boku monitoru (Obr. 5), odšroubujte 3 šrouby z desky (Obr. 6).



Obr. 4



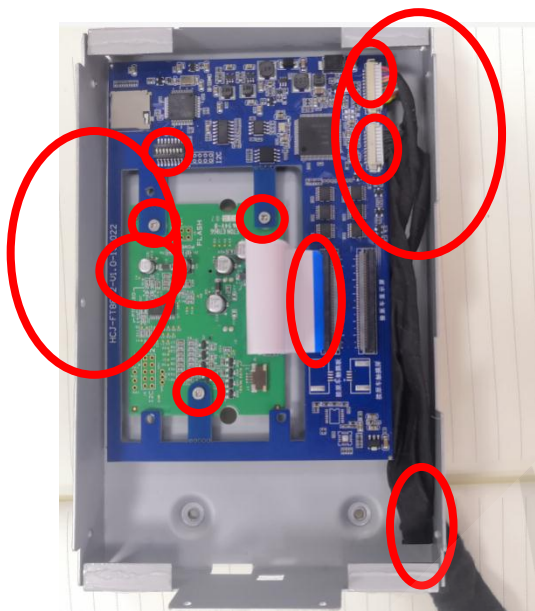
Obr. 5



Obr. 6

6. Nainstalujte desku adaptéru pomocí 3 otvorů k původní desce (viz obr.7)

7. nastavte DIP přepínače před zpětnou montáží přístroje. Zapojte kabeláž dle obr. 8



Obr. 7



Obr. 8

* Dlouhým stiskem tlačítka  na 2s přepnete na vstup DVR/přední kamera.



 **Varování:**

- V zájmu ochrany bezpečnosti jízdy a zabránění porušení dopravních předpisů; prosím NEPOUŽÍVEJTE rozhraní během
- Funkce parkovací kamery je pouze pomocná. Při couvání prosím zkontrolujte celé okolí.
- Všechny kroky instalace by měl provádět dobře vyškolený odborník.
- Během instalace by měl být vyjmut klíč ze zapalování a po dokončení celé instalace jako poslední připojte napájecí kabel.
- NEZAPOJUJTE ani nevytahujte připojené kabely v zapnutém stavu, aby nedošlo k poškození monitoru nebo příslušenství.
- Nainstalujte elektroinstalaci tak, aby kabely nepřicházely do styku s kovovými částmi. Kabeláž se může poškodit kontaktem s kovovými částmi, což může vést k jejich poškození, zkratu a dokonce i požáru.
- Jednotku umístěte na místě chráněném před možností vniknutí vlhkosti a před vysokou teplotou.
- Při přijímání produktu prosím zkontrolujte, zda jsou všechny součásti v krabici. Pokud něco chybí, informujte dodavatele / výrobce.
- Po instalaci nastartujte motor, zkontrolujte funkce adaptéru i příslušné funkce vozidla / audio soustavy

- Věnujte patřičnou pozornost zpětné montáži demontovaných dílů vozidla, vyvarujte se poškrábání přístrojové desky. Spoje vodičů a nepoužité vodiče dobře zaizolujte.
- Dbejte na správnost zapojení. Vyvarujte se ovlivnění aktivních komponent vozidla, jako je ovládání řízení, plynu a brzdového pedálu. Kabely a kabelové svazky dobře upevněte.

AUNIKO
Kladno S.R.O.

Aunika
Kladno s.r.o.